

Configuración del programa mIRC

En la página inicial del chat (www.funcionadministrativa.com/chat/chat0.asp) tienes un enlace para descargar el programa mIRC. Una vez descargado e instalado (la instalación no tiene ninguna dificultad) pasamos a ejecutarlo por primera vez.

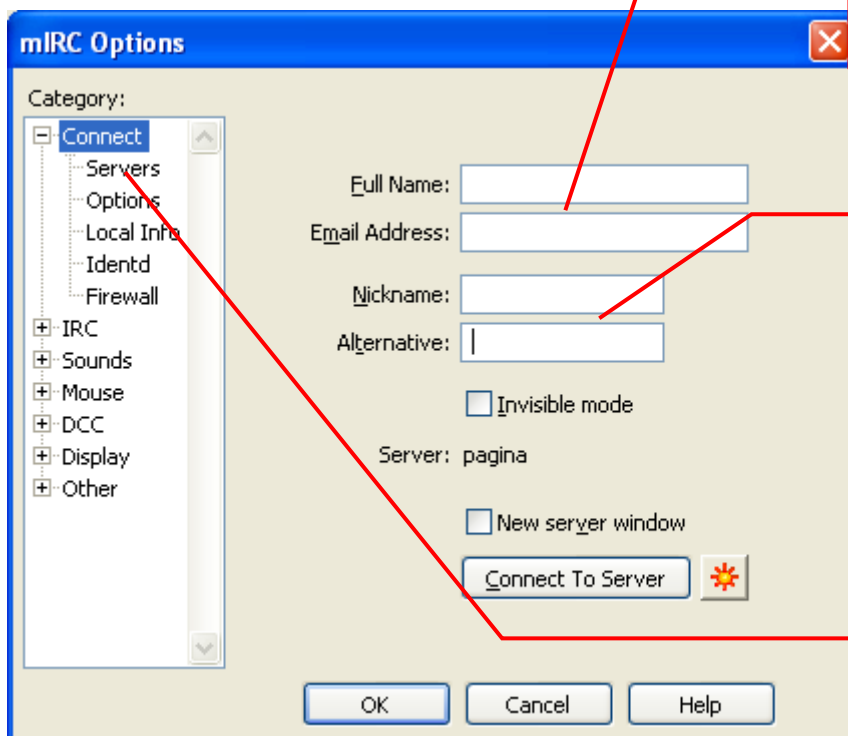
Al ejecutarlo veremos esta pantalla:



Sigue funcionando sin problemas pasados los 30 días.

Pulsamos

La siguiente pantalla que nos aparece es:

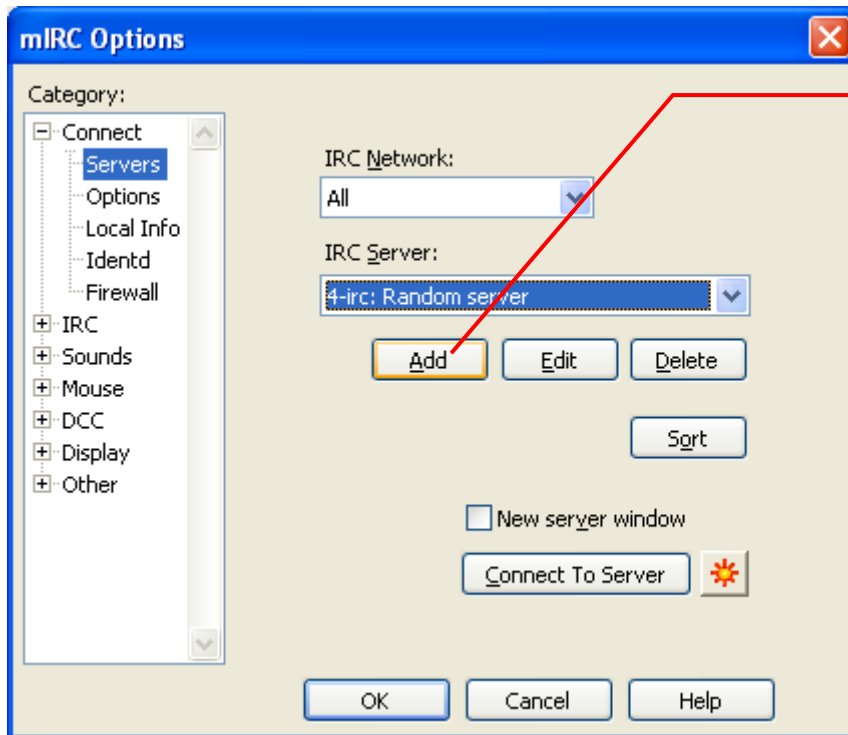


Estos dos campos no pueden quedar en blanco, con lo que ponemos cualquier cosa. En el email cualquier cadena con la sintaxis xxxxxxx@xxx.xx

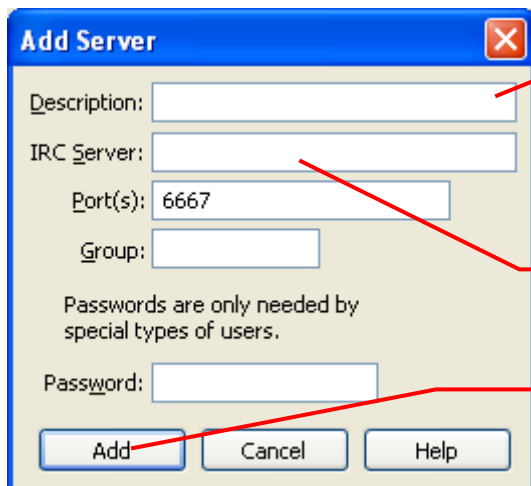
Nombre que usaremos para identificarnos en el chat. El alternativo se usará si el principal está siendo usado por otra persona.

A continuación pulsamos en Servers para introducir los datos de conexión.

Veremos la siguiente pantalla:



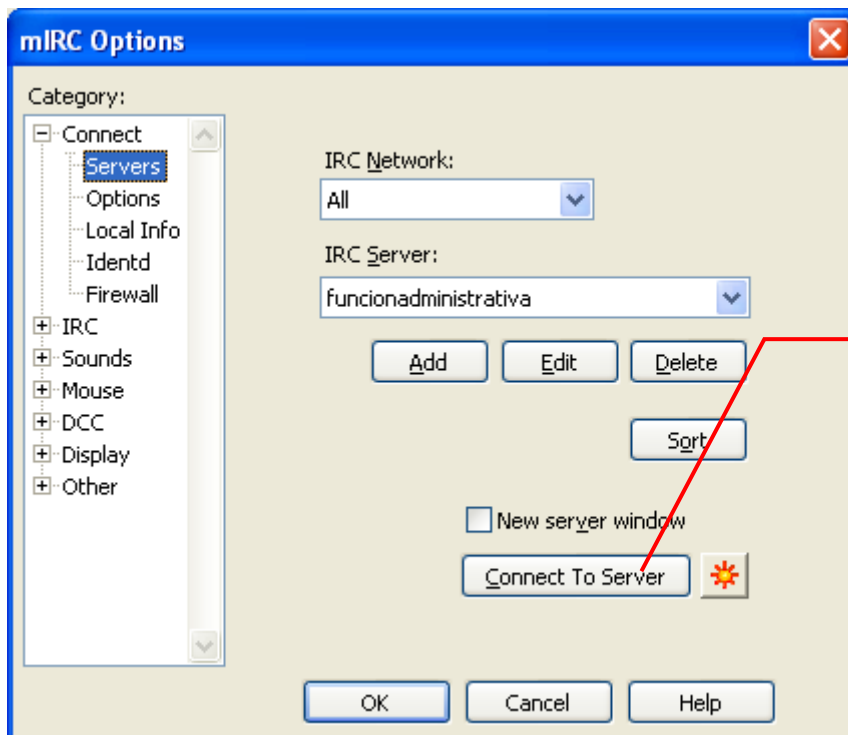
Pulsamos Add para añadir el servidor. Pasamos a la siguiente pantalla...



Nombre descriptivo que prefieras. Por ejemplo "funcionadministrativa".

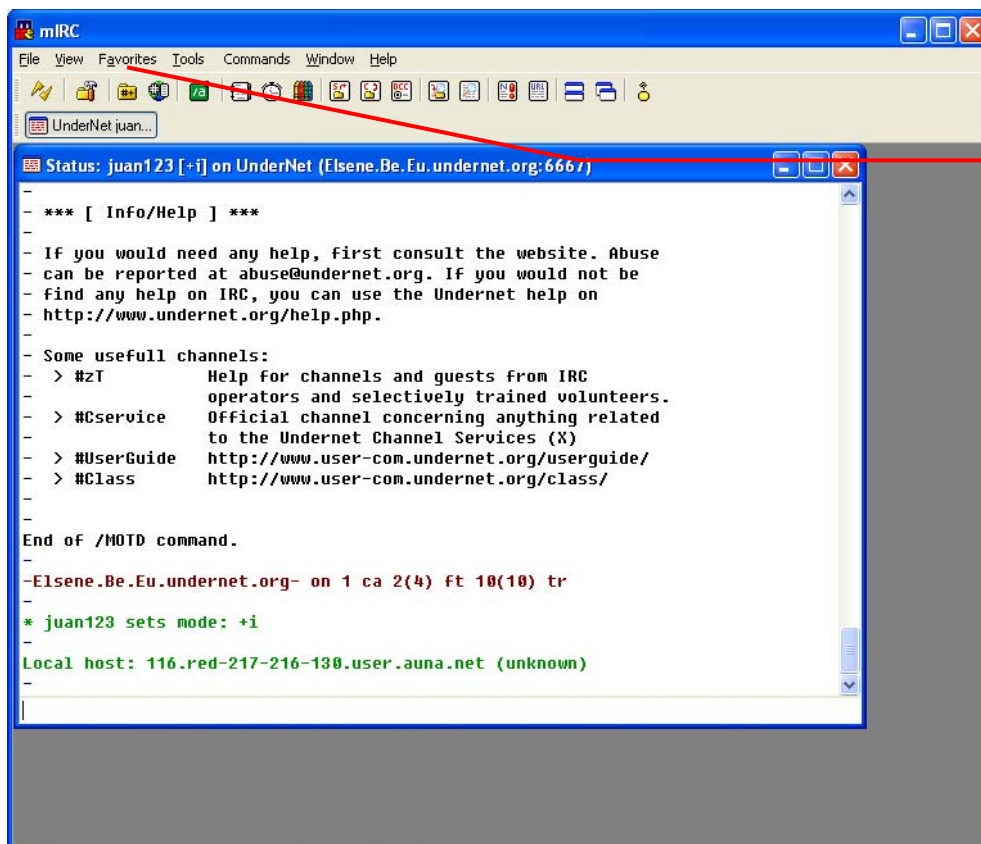
eu.undernet.org

Y pulsamos Add



Pulsamos para conectarnos al servidor.

Una vez nos conectamos vemos una pantalla similar a esta:



Pulsamos en "Favorites" y elegimos "Add to favorites"

Veremos lo siguiente:

The image shows a screenshot of the 'Add Channel' dialog box in the mIRC client. The dialog has a blue title bar with the text 'Add Channel' and a close button. It contains several input fields: 'Channel:' (with a red arrow pointing to it), 'Password:', 'Description:', and 'Networks:' (a dropdown menu showing 'UnderNet'). There are also checkboxes for 'Options:' (Join on connect and Minimize on join) and a 'Folder:' dropdown. At the bottom, there are buttons for 'Add', 'Delete', 'OK', and 'Cancel'.

Escribimos: #funcionadministrativa y pulsamos "OK".

Ya hemos configurado mirc. Este proceso sólo es necesario realizarlo una vez. A partir de ahora, para entrar al chat lo único que tenemos que hacer es abrir el programa mirc, pulsar "file", "select server", seleccionar el servidor, conectarse y seleccionar el canal funcionadministrativa del menú "favorites".

Al contrario de lo que ocurre con el chat a través de la página, mediante este sistema se suele poder entrar sin ningún problema.